

LES GUIDES  
PRATIQUES

## Préparation des murs

Plus d'astuces,  
plus de conseils  
et plus de choix  
sur [www.welldeco.be](http://www.welldeco.be)  
ou auprès de nos conseillers



Téléchargez nos autres guides  
sur [www.welldeco.be](http://www.welldeco.be)

  
**Welldeco**

  
**Welldeco**



# Le matériel à prévoir



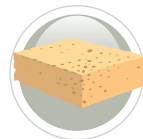
bâche de protection



ruban de masquage



décolle papier-peint



éponge



pulvérisateur



couteau à enduire



papier abrasif



lessiver sans rincer



enduit de lissage



sous-couche



pinceau à recharger



rouleau à peinture



spatule



enduit de rebouchage et lissage

Pour obtenir un beau résultat après la pose d'un revêtement mural ou d'une peinture, il est indispensable de bien préparer les murs de la pièce.

Ceci permet d'avoir des murs propres, lisses et prêts à être décorés.

## 1. Préparez la pièce

- Après avoir vidé ou protégé les meubles, couvrez le sol à l'aide d'une bâche plastique.



- Faites de même pour les plinthes, les angles du plafond, les pourtours des fenêtres et des portes à l'aide de ruban de masquage.

## 2. Retirez l'ancien revêtement

Si les murs sont tapissés, retirez le papier peint.

Pour déterminer le type de papier, rien de plus simple :

- S'il absorbe l'eau, il s'agit d'un papier peint classique.
- Dans le cas contraire, il s'agira d'un papier peint vinyle ou intissé.

Selon le type de papier, plusieurs techniques sont à envisager :

### Pour du papier peint classique

- Diluez du produit de décollage dans de l'eau, en suivant les indications présentes sur l'emballage. Préférez une eau tiède ou à température ambiante qui rendra le produit plus efficace.



### L'ASTUCE DU PRO

Pour bien maintenir la bâche, nous vous conseillons de répartir quelques cartons dessus.





- Mouillez le papier peint à l'aide d'un **pulvérisateur à pression** en commençant par le haut.

Vous pouvez effectuer plusieurs passages en veillant à ne pas inonder le mur.

Laissez ensuite agir quelques minutes.



- **Découlez le papier peint à l'aide d'une spatule.** Soulevez le papier peint et retirez-le à la main.



### Pour du papier peint vinyle ou intissé

- Si vous le pouvez, **dédoubez ou pelez** votre papier à sec, c'est à dire enlever sa première couche.

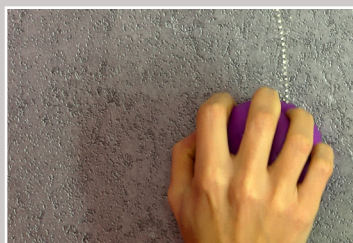


- **Mouillez ensuite la couche de papier restante** avec un pulvérisateur et procédez comme un papier peint ordinaire.



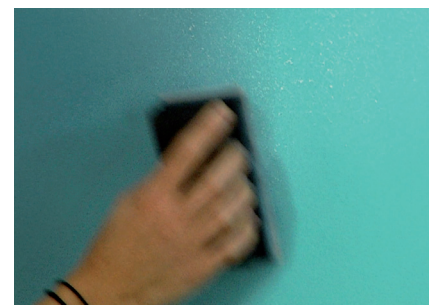
### L'ASTUCE DU PRO

*Si vous n'arrivez pas à dédoubler le papier, nous vous conseillons d'utiliser un perforateur avant de mouiller au pulvérisateur et procéder comme avec un papier peint classique.*



### Pour les murs peints

- Si les murs sont peints avec une peinture brillante ou satinée : **dépolissez la peinture** en surface en ponçant légèrement.



### L'ASTUCE DU PRO

*Pour une meilleure adhérence d'un papier peint vinyle sur un mur brillant, nous vous conseillons de pré-encoller votre mur la veille du tapissage avec une colle spéciale vinyls.*



## 3. Nettoyez les murs

- Lessivez les murs avec de la lessive **Rénovocai**.



- Laissez agir 5 minutes avant d'essuyer. Puis laissez sécher le mur jusqu'à ce qu'il soit parfaitement sec au toucher.



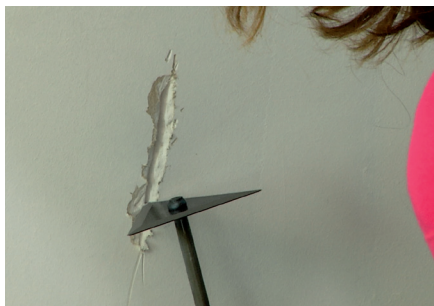
### L'ASTUCE DU PRO

*Si vos murs rencontrent des problèmes d'humidité, résolvez-les en consultant un professionnel avant toute application d'un papier peint ou d'une peinture. En effet, ces derniers risquent de se détériorer rapidement.*

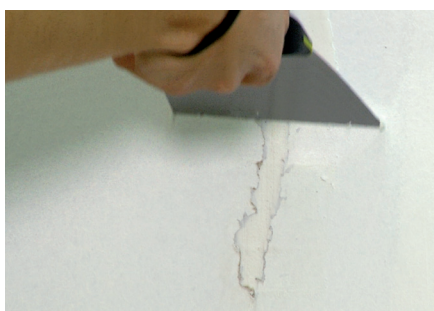


## 4. Rebouchez les trous et les fissures

- **Agrandissez** légèrement les trous et les fissures afin de retirer les parties encore friables et fragiles.



- **Rebouchez avec de l'enduit** les trous et les fissures à l'aide d'un couteau à enduire. Enlevez le surplus et laissez sécher.



- **Poncez** les parties rebouchées avec un papier abrasif.



- **Lissez** l'enduit au couteau pour une finition de qualité et laissez sécher.
- Faites de même pour les microfissures et les écailles.

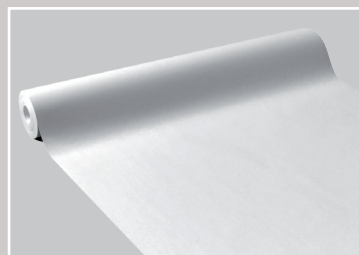


- Poncez légèrement pour obtenir une surface bien lisse.



### L'ASTUCE DU PRO

*Pour des murs moyennement ou très endommagés, nous vous conseillons de poser de la fibre de rénovation.*



## 5. Appliquez une sous-couche

Appliquez une **sous-couche adaptée à votre mur et à votre projet** :

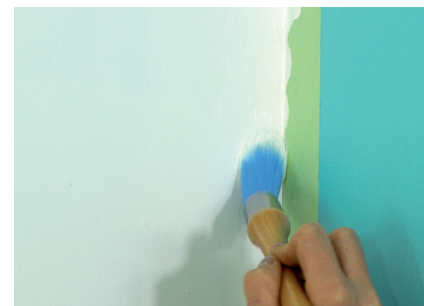
- Pour les supports avec **peinture brillante**, appliquez une sous-couche.



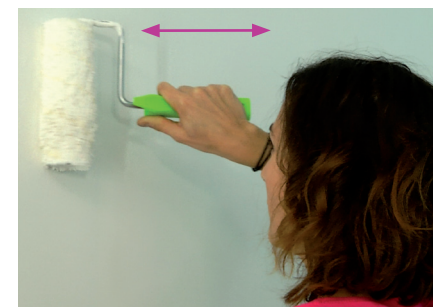
- Pour les **supports placo**, appliquez une sous-couche ou une peinture plafond blanc mat.



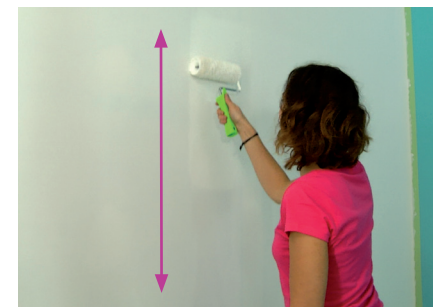
- Commencez dans les **angles et les bordures** de la pièce, à l'aide d'un pinceau à rechargir.



- **Étalez** ensuite la peinture **au rouleau** par carrés successifs d'1m<sup>2</sup> en croisant les passes : d'abord à la verticale, puis à l'horizontale.



- **Sans replonger votre rouleau dans le bac**, lissez de haut en bas. Continuez l'application comme expliquée précédemment.



- Lorsque que vous avez terminé votre mur, **retirez les rubans de masquage**.



- **Laissez sécher** la sous-couche suivant le temps indiqué sur le pot.